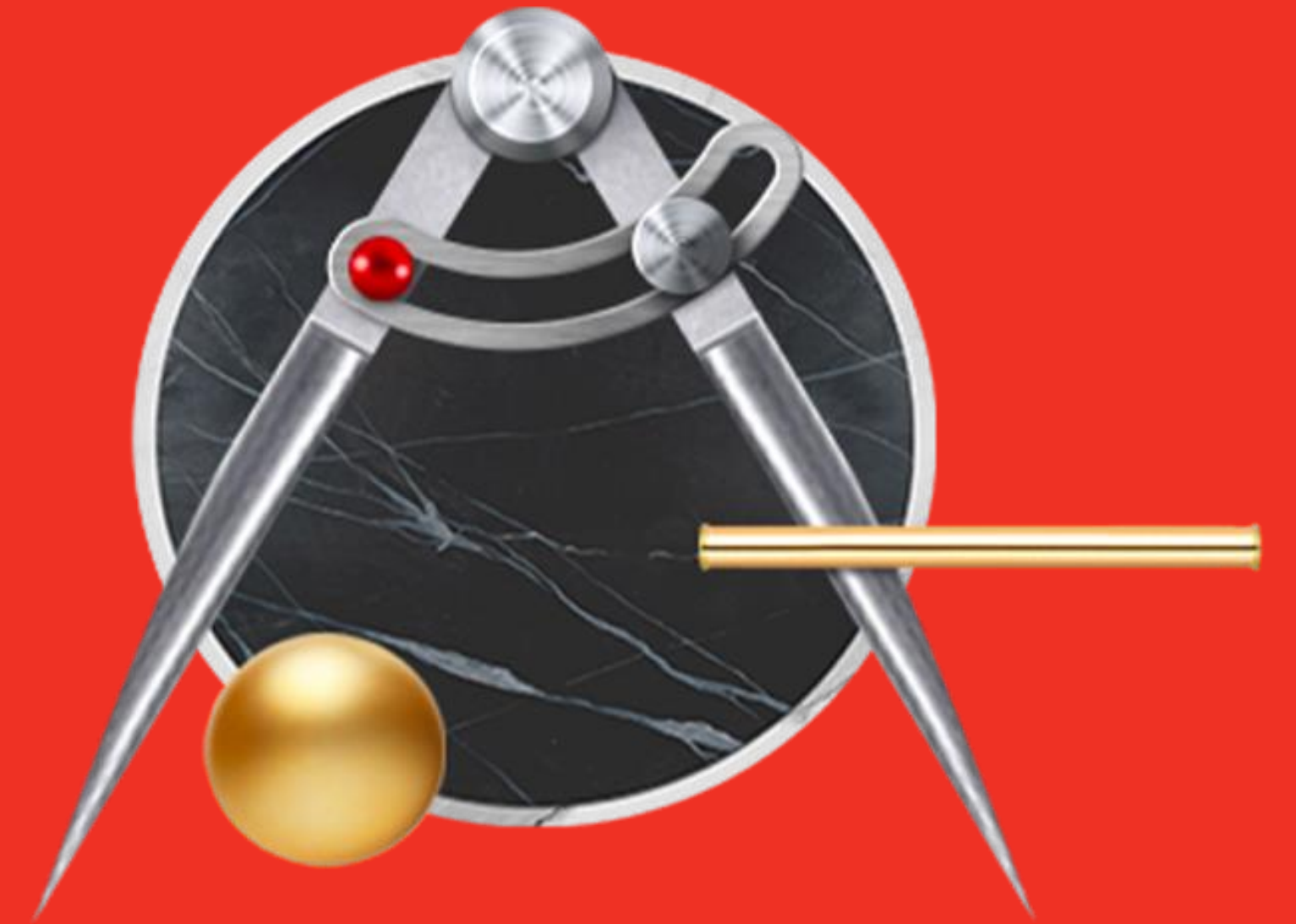


A

The most phygital
bank since 1990

Номинальный счет для организаций - опекунов



Понятие «номинальный счет»



The most phigital
bank since 1990

- Номинальный счет** > это специальный банковский счет, который открывается одним лицом (владельцем счета), а денежные средства на счете принадлежат другому лицу (бенефициару).
- Владелец счета** > лицо, заключившее с банком договор на открытие номинального счета (интернат).
- Бенефициар** > физическое лицо, которому принадлежат права на все средства на номинальном счете.

ГК РФ 37
ГК РФ 860.2



На номинальный счет подлежат зачислению суммы алиментов, пенсий, пособий, возмещения вреда здоровью и вреда, понесенного в случае смерти кормильца, а также иные выплачиваемые на содержание подопечного средства, за исключением доходов, которыми Бенефициар вправе распоряжаться самостоятельно в соответствии с действующим законодательством РФ.



Преимущества номинального счета

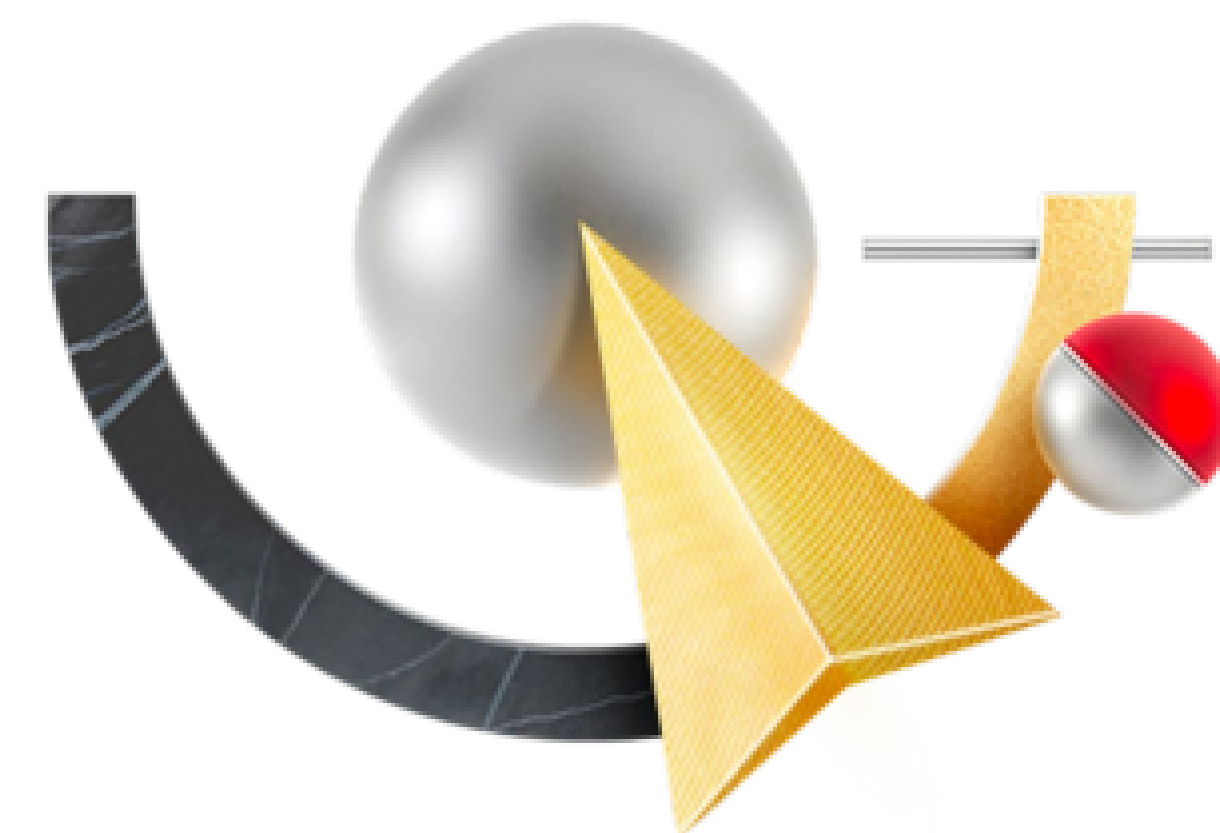


The most phigital
bank since 1990

- 1** Не допускается приостановление операций по номинальному счету, арест или списание денежных средств на номинальном счете, по обязательствам владельца счета за исключением обязательств, предусмотренных ст. 850 и 851 ГК РФ.
- 2** В случае превышения остатка денежных средств на Номинальном счете размера возмещения по вкладам, предусмотренного Федеральным законом от 23 декабря 2003 года № 177-ФЗ «О страховании вкладов в банках Российской Федерации», Банк во исполнение ч.3.1. ст. 19 Федерального закона от 24.04.2008 № 48-ФЗ «Об опеке и попечительстве», не позднее следующего рабочего дня уведомляет владельца счета и орган опеки и попечительства о сумме такого превышения.
- 3** Обслуживание счета по индивидуальным тарифам.
- 4** Дистанционное управление номинальным счетом, возможность подключения нескольких уполномоченных лиц, в т.ч. сотрудников органов опеки и попечительства.
- 5** Продленный операционный день.

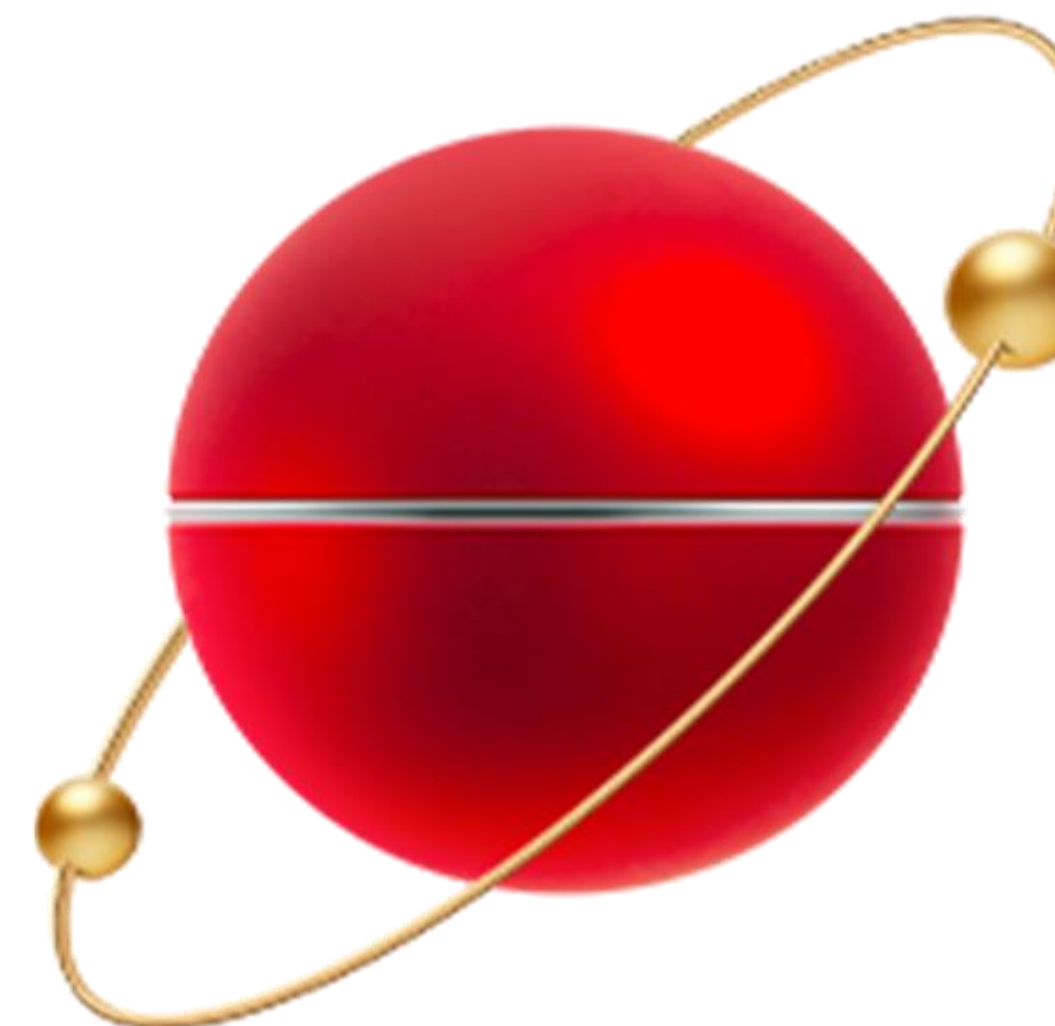
Кому интересен номинальный счет

Интернаты,
осуществляющие опеку
над физическими
лицами.



Документы и сроки открытия

- ✓ Документы подтверждающие полномочия руководителя и/или лиц имеющих право подписи банковских документов
- ✓ Паспортные данные лиц, имеющих право доступа к счетам
- ✓ Подтверждение о присоединении в договору РКО и/или договору дистанционного обслуживания
- ✓ Договор номинального счета и/или договор обслуживания корпоративной карты
- ✓ Заявление об открытии номинальных счетов
- ✓ Заявление на выпуск корпоративных карт



- ✓ Регистрация учреждения в автоматизированной системе Банка – до 3-х раб. дней
- ✓ Открытие счетов – до 5 раб. дней
- ✓ Выпуск и доставка карт – до 7 раб. дней

Работа с наличными

Возможно получение наличных без чековой книжки, на основании электронной заявки.

ЭКСКЛЮЗИВ! Выпуск карт с эмбоссированием данных подопечного.

Сводная выписка по номинальным счетам с указанием подопечного.

Оптимизация расчетов

Массовая отправка платежей на основании реестра.

ПРЕИМУЩЕСТВА:

- Сокращение затрат на создание и подписание платёжных поручений в системе банк-клиент.
- Пакетная отправка в банк до 65 000 платежей одновременно.
- Осуществление расчётов с несколькими контрагентами на основании одного электронного документа. Один реестр — платежи в адрес разных получателей: свои счета, счета контрагентов.
- Альтернатива пакетной отправке платежей через банк-клиент.
- Реестр подписывается ЭП и имеет равную юридическую силу с расчётными документами на бумажных носителях, подписанными уполномоченными лицами и заверенными оттиском печати.
- Предоставление услуги во всех регионах присутствия Альфа-Банка.

